

無限の夢へ、走りだそう。



RING!RING! プロジェクト

競輪&オートレースの補助事業

公益財団法人 **JKA**

JKAは競輪とオートレースの振興法人です。



RING!RING!プロジェクト

地方自治体が開催する競輪・オートレースの売上金の一部は、モノづくり、スポーツ、地域社会への貢献など、さまざまな分野の事業に役立てられています。

補助事業は

「**機械工業振興補助事業**」と「**公益事業振興補助事業**」の

2本柱で展開しています。

機械工業 振興補助事業



【振興事業補助】

- ▽機械工業における安全・安心
- ▽環境にやさしい自転車社会づくり並びに自転車・モーターサイクル
- ▽機械工業の国際競争力強化に資する標準化、人材の育成・交流等
- ▽公設工業試験研究所等における機械設備拡充等
- ▽機械工業におけるものづくり支援
- ▽機械工業における地域の中堅・中小機械工業の振興
- ▽機械工業における環境、医療・介護分野等の振興

【研究補助】

【緊急事業への支援】



公益事業 振興補助事業

【公益の増進】

- ▽自転車・モーターサイクル
- ▽文教・社会環境
- ▽国際交流
- ▽体育・スポーツ
- ▽医療・公衆衛生
- ▽新世紀未来創造プロジェクト

【社会福祉の増進】

- ▽児童
- ▽高齢者
- ▽障害者
- ▽幸せに暮らせる社会を創るための活動や車両・機器等の整備

【地域振興】

- ▽東日本大震災復興支援補助

【非常災害の援護】

【緊急事業への支援】

平成26年度の補助事業にあたっては、機械工業振興、公益事業振興のそれぞれの分野において、「チャレンジ」「チェンジ」をキーワードに、さまざまな社会的課題を解決するため、「将来の社会的ニーズの先駆的な取り組み」「新たな社会的課題に挑戦する取り組み」を積極的に支援します。



【補助金の流れ】

競輪

オートレース

売上金の一部

公益財団法人 JKA

補助事業者

機械工業
振興補助
事業

公益事業
振興補助
事業

【補助の対象者】

機械工業振興補助事業

- ① 振興事業補助、緊急事業への支援
財団法人・社団法人^{*1}、技術研究組合、特定非営利活動法人(NPO法人)、その他公共的な法人
- ② 研究補助
大学等研究機関^{*2}、特定非営利活動法人(NPO法人)、技術研究組合で研究に従事する研究者

公益事業振興補助事業

- ① 公益の増進、社会福祉の増進、地域振興(東日本大震災復興支援補助^{*3})、緊急事業への支援
特定非営利活動法人(NPO法人)、財団法人・社団法人^{*1}、社会福祉法人、更生保護法人、商工会及び商工会議所
- ② 新世紀未来創造プロジェクト
国公立・私立の小学校・中学校・高等学校、特定非営利活動法人(NPO法人)
- ③ 非常災害の援護
上記①の法人及び特別の法律に基づいて設立された法人であって、以下の事業を実施する者
・災害救助のために救援物資の購入、管理、輸送、供与又は貸与を行う者
・災害救助、救援及び復旧、実行活動を行う者

^{*1} 財団法人・社団法人とは、一般財団法人、一般社団法人、公益財団法人、公益社団法人を指します。
^{*2} 大学等研究機関には大学(短期大学を含む)、大学共同利用機関法人、高等専門学校が含まれます。
^{*3} 東日本大震災復興支援補助については、上記①の法人の他、大学に所属する研究者(大学生・大学院生は除く)も対象となります。

KEIRIN
Auto Race
補助金累計額 約2兆円

競輪とオートレースをあわせて
平成24年度までの補助金累計額は
約**2兆円**にもものぼります。



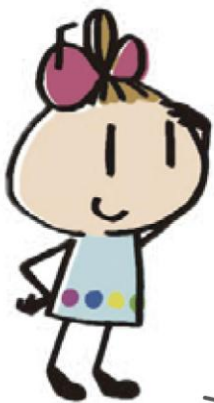
補助事業は、
自転車競技法・
小型自動車競走法に
基づいて
実施されるんだ。



補助事業
の流れ



詳しくは、
ホームページを
見てみよう！



りんちゃん

社会のために
がんばっている人を
応援します！

*補助事業の選定については、外部委員から構成される補助事業審査・評価委員会において慎重に審査した上で決定しています。

2013年8月発行 (Ver.1.0)

公益財団法人 **J K A** 補助事業部 〒102-8011 東京都千代田区六番町4番地6

補助事業について詳しく公開しています。

ring!ring! で検索!

<http://ringring-keirin.jp/>